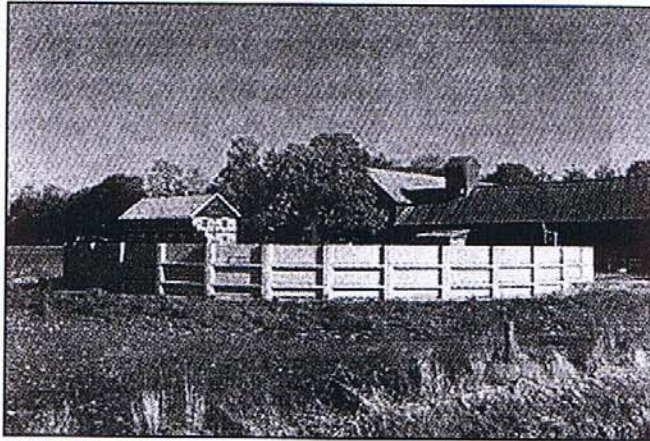


Jordbruks aktuellt

Nr 4 • 19 mars 2002

Årgång 41 • www.ja.se • Upplaga: 92.500 ex.



Gyllefresh kan tillsättas antingen i pumpbrunnen eller i lagringsbehållaren.

Luktgott till gödselbrunnen

FODER & SPANNMÅLS produkt, Gyllefresh, som tillsätts gödseln i pumpbrunnen eller i lagringsbehållaren, sänker pH och binder ammoniak som ammoniumsulfat och som ammoniumfosfat. Därmed bevaras kväveinnehållet i gödseln. Samtidigt minskar luktolägenheterna, både vid omrörningen och vid spridningen, till glädje för de närboende.

Gyllefresh sätts till gödseln i pumpbrunnen i samband med att den pumpas över till lagringsbassängen.

Samtidigt som gödseln blir homogenare sker en pH-sänkning och ammoniaken bildar salterna ammoniumsulfat och ammoniumfosfat.

Tillsättningen av Gyllefresh beräknas till mellan 0,1 och 0,5 liter per kubikmeter gödsel. När

kvävet binds som salter blir det kvar i gödseln.

Kväveavgången från gödseln i behållaren reduceras liksom att lukten är klart mindre även om svämtäcket är tunt eller har blåst bort från någon del av bassängen.

De producenter som använt produkten har enligt analys av gödseln haft två till tre kilo högre halt av kväve vid spridningen, vilket är ren vinst. Detta eftersom spridningskostnaden är densamma.

Foder & Spannmål har samarbete med laboratorieföretaget AB Lennart Månsson International, LMI, i Helsingborg, för analys av gödselproverna. LMI arbetar över hela världen med jordprover och bladanalyser, framförallt inom växthusnäringen.